



# **AVIS**

Il est porté à la connaissance des habitants que des travaux d'entretien de la végétation nécessaires au bon fonctionnement de(s) ligne(s) à haute tension :

## **63 KV LA MURE - PEAGE DE VIZILLE 2**

*Portée(s) : 58-47*

**Ces travaux vont être entrepris sur le territoire de la commune de :  
SUSVILLE**

**à dater du 01/03/2026  
jusqu'au 30/08/2026**

**L'exécution de ces travaux a été confiée par RTE – Groupe Maintenance Réseaux DAUPHINE,  
à l'entreprise :**

**ELACIME  
310 RUE DU DRAC 38640 CLAIX  
06,16,01,47,60**



Pour toute question générale sur l'entretien de la végétation réalisé par RTE, vous pouvez consulter le guide des bonnes pratiques directement sur votre smartphone via le flashcode vert.

### **NOUVEAU !!!**

Vous désirez localiser les travaux prévus cette année ? Flashez le code bleu pour accéder au portail web et zoomer sur les parcelles en travaux.



**En cas de contestation, les intéressés pourront s'adresser au représentant local de RTE qui assure le contrôle des travaux :**

**RTE GMR DAUPHINE**

*73 rue du Progrès*

*38176 SEYSSINET PARISSET CEDEX*

**MAZZILLI -SYLVAIN - (04 38 70 13 13)**

**ALOY -CLEMENT - (04 38 70 13 13)**



Le réseau  
de transport  
d'électricité

# INFO TRAVAUX

## ENTRETIEN DE LA VÉGÉTATION

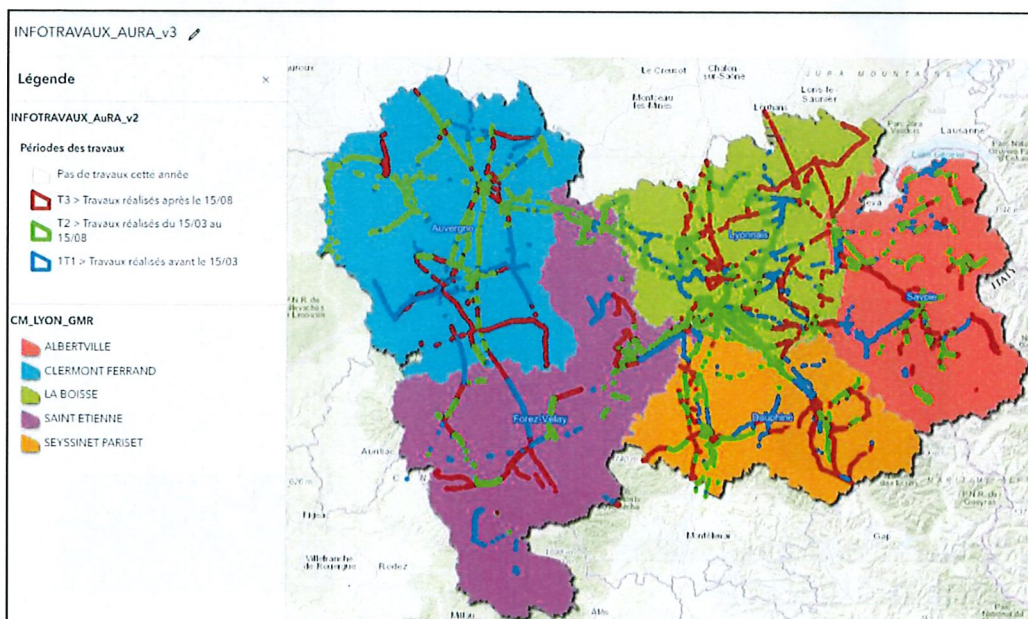
*RTE, le gestionnaire du réseau de transport d'électricité, est chargé d'assurer la sécurité de ses lignes à haute tension et de leurs abords. Avec 20% de ses lignes en milieu forestier, leur sécurisation passe donc par l'entretien de la végétation sous les emprises des lignes. C'est une tâche fixée par le Code de l'énergie qui reconnaît à RTE le droit de « couper les arbres et les branches qui, se trouvant à proximité de l'emplacement des conducteurs aériens d'électricité, gênent leur pose ou pourraient, par leur mouvement ou leur chute, occasionner des courts-circuits ou des avaries aux ouvrages. »*

## SUIS-JE CONCERNÉ ?

RTE innove et met à disposition du grand public une carte interactive recensant les travaux de végétation prévus cette année. Placez-vous sur votre commune, seules les parcelles concernées par des travaux de végétation sur l'année en cours s'affichent. En zoomant dessus, vous aurez accès à la localisation des travaux.

## 3 accès possibles :

- ➔ Interface PC accessible à partir de l'adresse : <https://arcg.is/0rKqzi0>



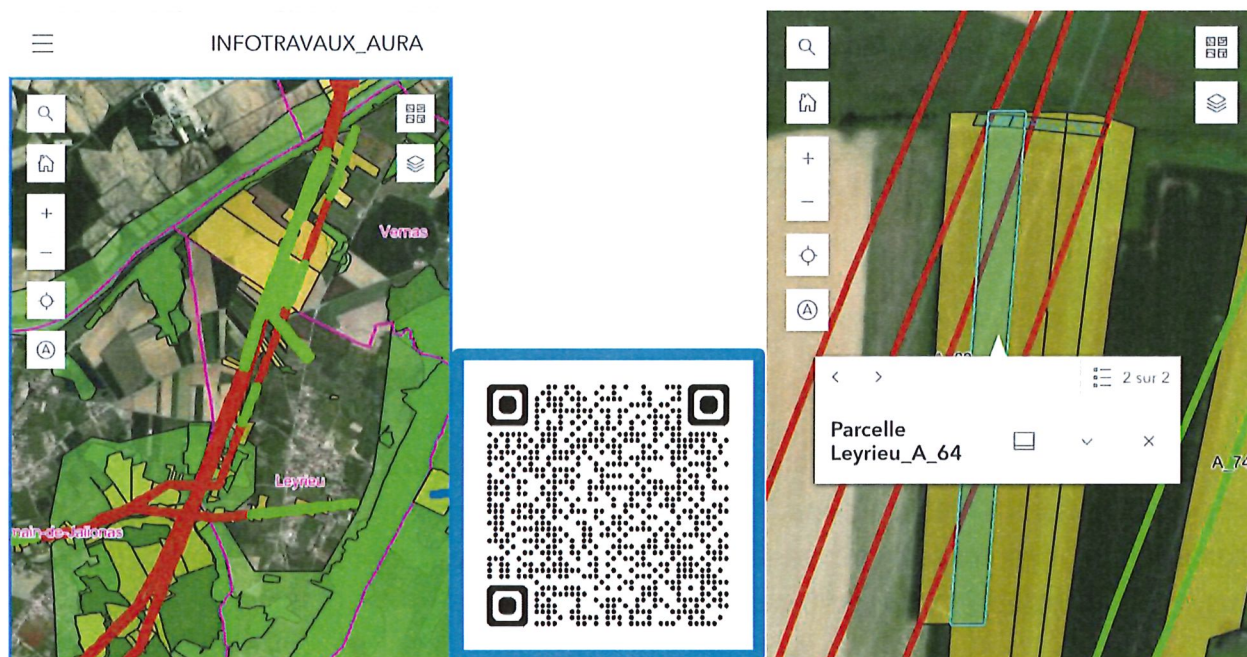


Le réseau  
de transport  
d'électricité

# INFO TRAVAUX

## ENTRETIEN DE LA VÉGÉTATION

→ Interface mobile accessible via le flascode ci-dessous



→ Application mobile [ArcGIS Field Maps] disponible gratuitement : [INFOTRAVAUX AURA](#)

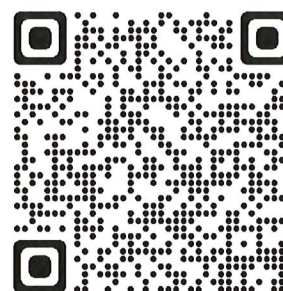


Google Play

[ArcGIS Field Maps –](#)



<https://apps.apple.com/fr/app/arcgis-field-maps/id1515671684>



# INFO TRAVAUX

## ENTRETIEN DE LA VÉGÉTATION

### Fonctionnement :

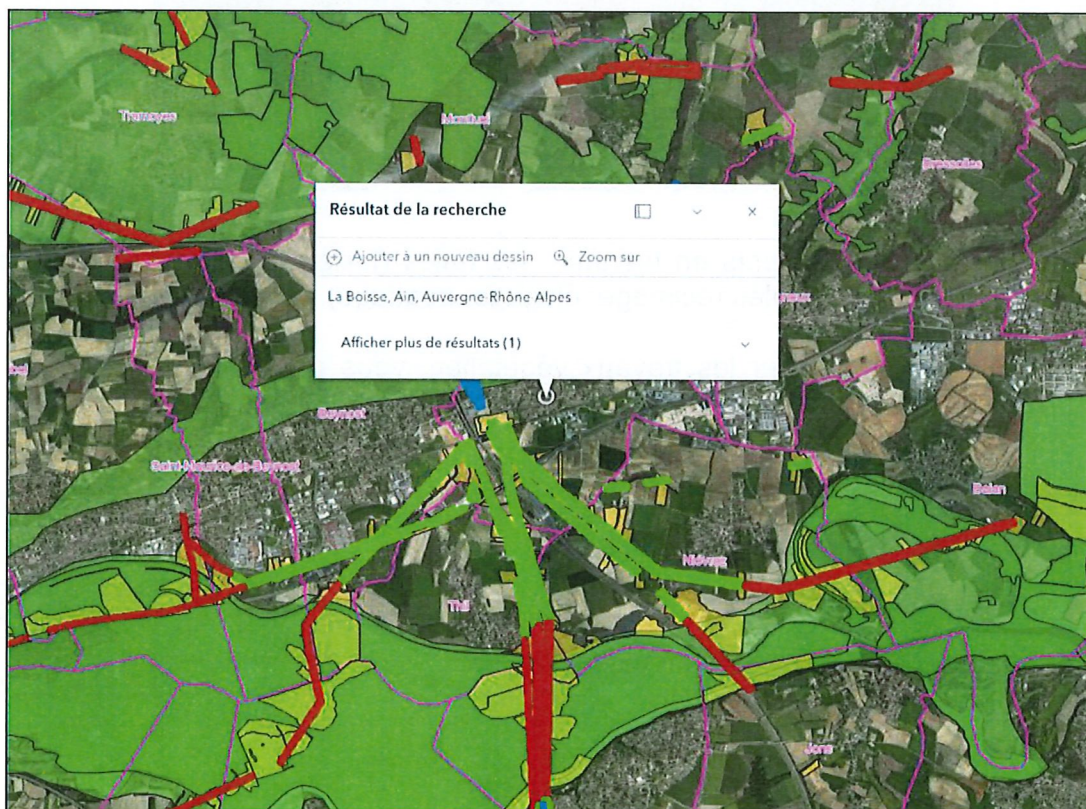
Cette carte indique les prévisions de travaux d'entretien de la végétation sous et aux abords des lignes HTB gérées par les 5 GMR du Centre de maintenance de LYON

Les éléments cartographiques s'affichent à différents niveaux de zoom

Emprises des travaux > Communes > Zones  
environnementales > Parcelles en travaux > Peuplements  
en travaux.

La légende permet d'identifier les codes couleurs (période des travaux, type des travaux, ...).

Il est possible d'effectuer des recherches par adresse postale ou bien de se localiser avec une utilisation sur mobile.



Vous pouvez interroger les différents éléments cartographiques en cliquant sur ces derniers (intitulé de l'emprise électrique, référence de la parcelle).

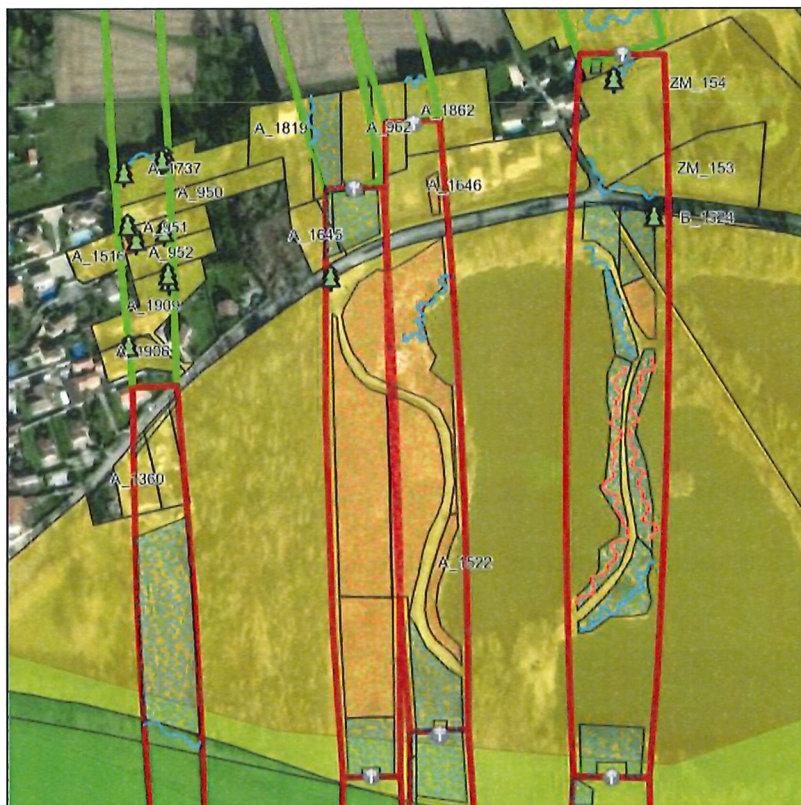


Le réseau  
de transport  
d'électricité

# INFO TRAVAUX

## ENTRETIEN DE LA VÉGÉTATION

Lorsqu'une parcelle est concernée par des travaux, elle s'affiche de couleur jaune et son numéro s'affiche.



Il existe trois types de peuplements en travaux : les haies (taille), les zones de bois (abattage, débroussaillage) et les arbres isolés (écimage, élagage, abattage).

Pour plus de renseignements sur les travaux végétation, vous pouvez consulter notre guide à l'adresse suivante ou en flashant le code ci-contre :

[Modalités de gestion de la végétation sous et aux abords  
des lignes électriques | RTE \(rte-france.com\)](https://www.rte-france.com/guide-modalites-gestion-vegetation-sous-et-aux-abords-des-lignes-electriques).

Vous pouvez également nous envoyer un mail à l'adresse

[rte-cm-lyo-mmrp-veg@rte-france.com](mailto:rte-cm-lyo-mmrp-veg@rte-france.com)

